

## (株)井上組BCP炊き出し訓練(なでしこBC連携合同)

- ◆開催日時 令和元年8月21日(水) 10:00~13:00
- ◆開催場所 (株)井上組本社
- ◆主催者 (株)井上組BCP総務班(担当部署)
- ◆会の趣旨 毎年、井上組では2月と8月に炊き出し訓練を計画し実施しています。今回は、なでしこBC連携企業様にお声掛けをして協力して頂き、今後近い将来発生が懸念される南海トラフを震源とする地震、及び風害・大雨・洪水・土砂災害・雪害による災害に備え、社外からの意見(アドバイス)も取り入れた炊き出し訓練を行う。
- ◆参加者 なでしこBC連携企業  
(株)福井組 男性2名、(株)北岡組 男性3名、女性2名  
(株)吉岡組 男性2名  
(株)井上組 男性11名、女性5名  
地域住民 男性3名、女性2名 合計 30名
- ◆開催内容  
10:00~10:05 開会挨拶(総務班長)  
10:05~11:45 男性:調理器具及び会場設営  
女性:調理  
\*お米を炊いてのレトルトカレー(備蓄品)  
\*冷やしうどん  
\*ガス発電機を使用しパンケーキ作り(パンケーキ食べたい)  
11:45~12:30 飲食会  
12:30~12:50 後片づけ  
12:50~13:00 意見交換会

### 状 況 写 真

開会挨拶(総務班長)

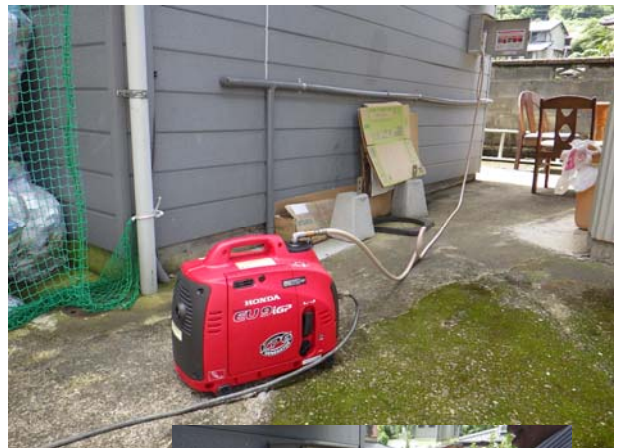


# 状況写真

## 会場設営



## 調理器具等設置





状 況 写 真

食 材



お米とぎ



ご飯炊きあがり



レトルトカレー温め



カレー盛りつけ



状 況 写 真

うどんゆで



やくみ調理



うどん盛りつけ・配膳



ガス発電機を使用してホットプレートでパンケーキ作り





状 況 写 真

カレー・冷やしうどん



みんな仲良く飲食会



みんな仲良く飲食会



パンケーキ食べたい×2

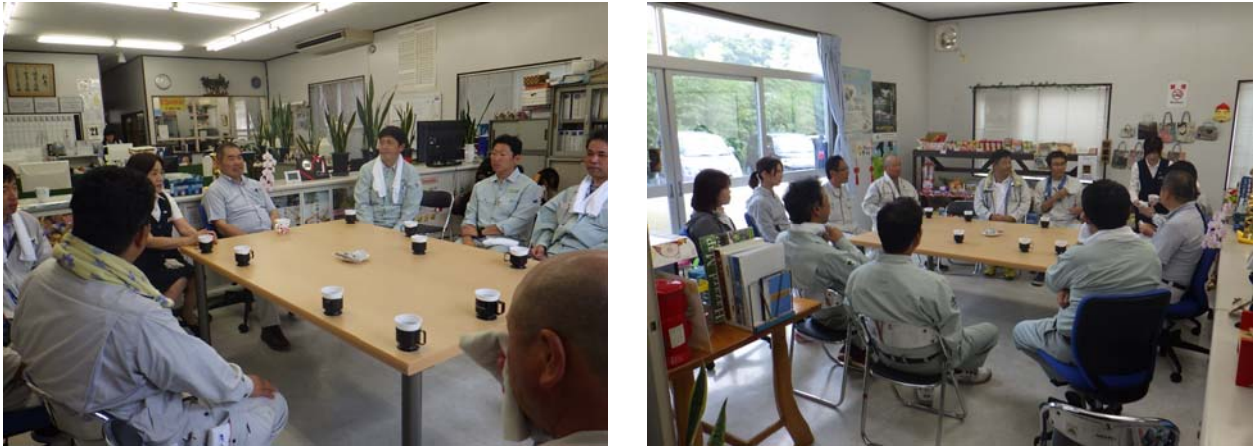


後片づけ



## 状 況 写 真

### 意見交換会



- \* 夏場の炊き出し訓練なので、衛生面等を考えて簡単なレトルトカレーにしました。
- \* ガス使った発電機は良かった、我が社にも取り入れたいと思った。
- \* 自社でも繰り返し訓練はしているが、他社でしているのを見て参考になった。
- \* コンパクトで手際が良く、各分担でまとまっておりチームワークが良かった。
- \* 今後も訓練を積み重ね、災害時に備えたい。